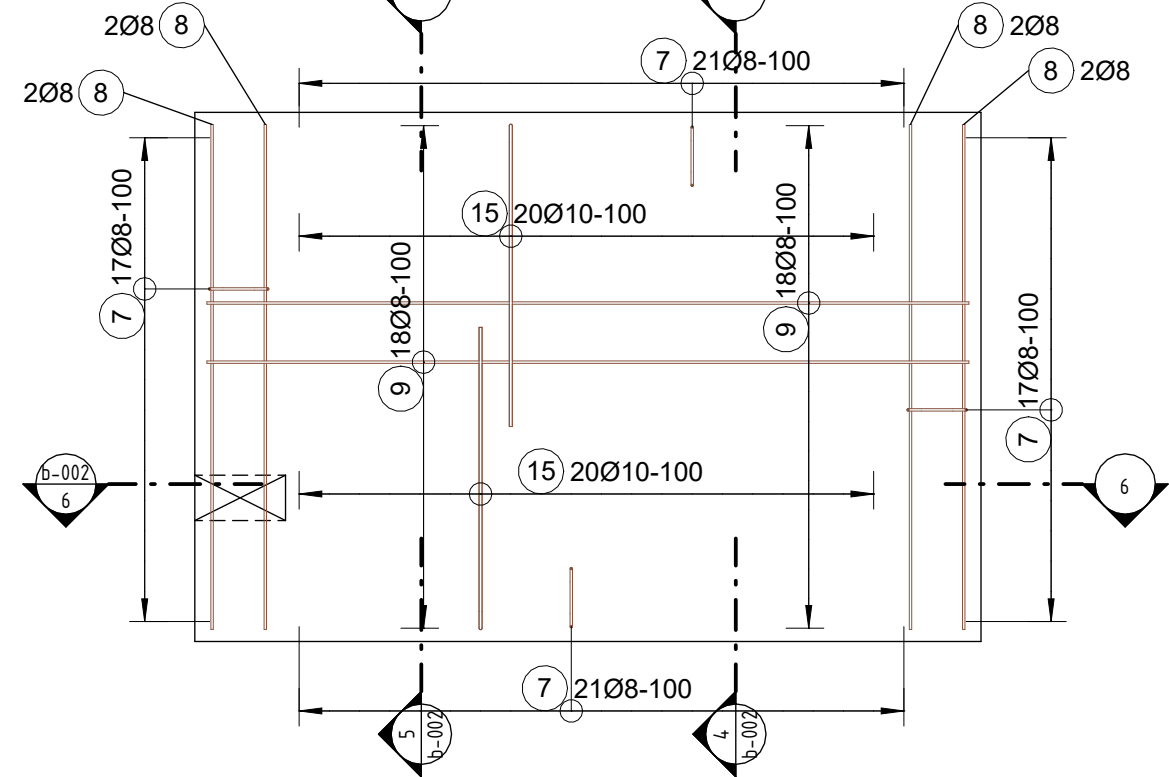


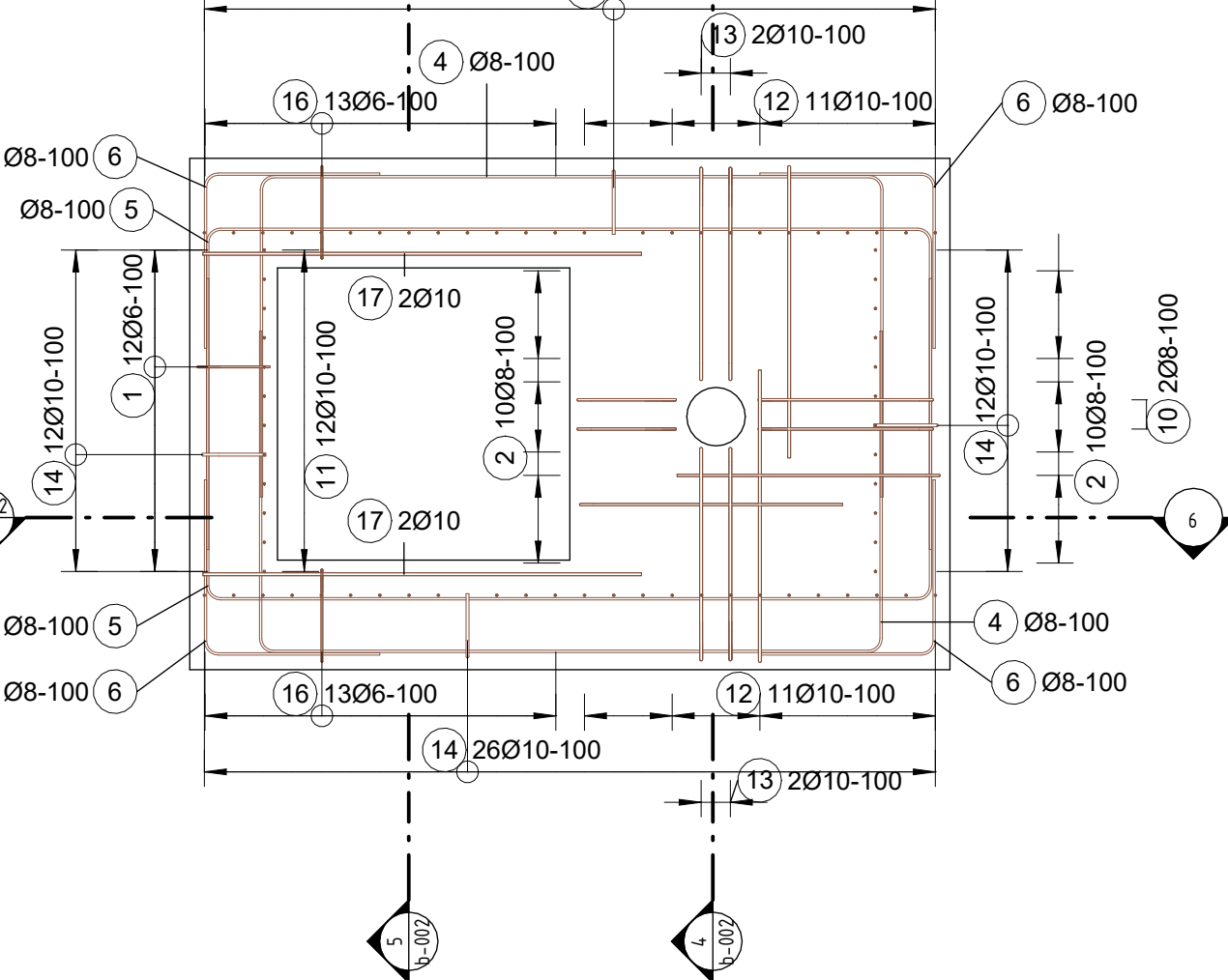
1 Půdorys základové desky

M 1 : 25



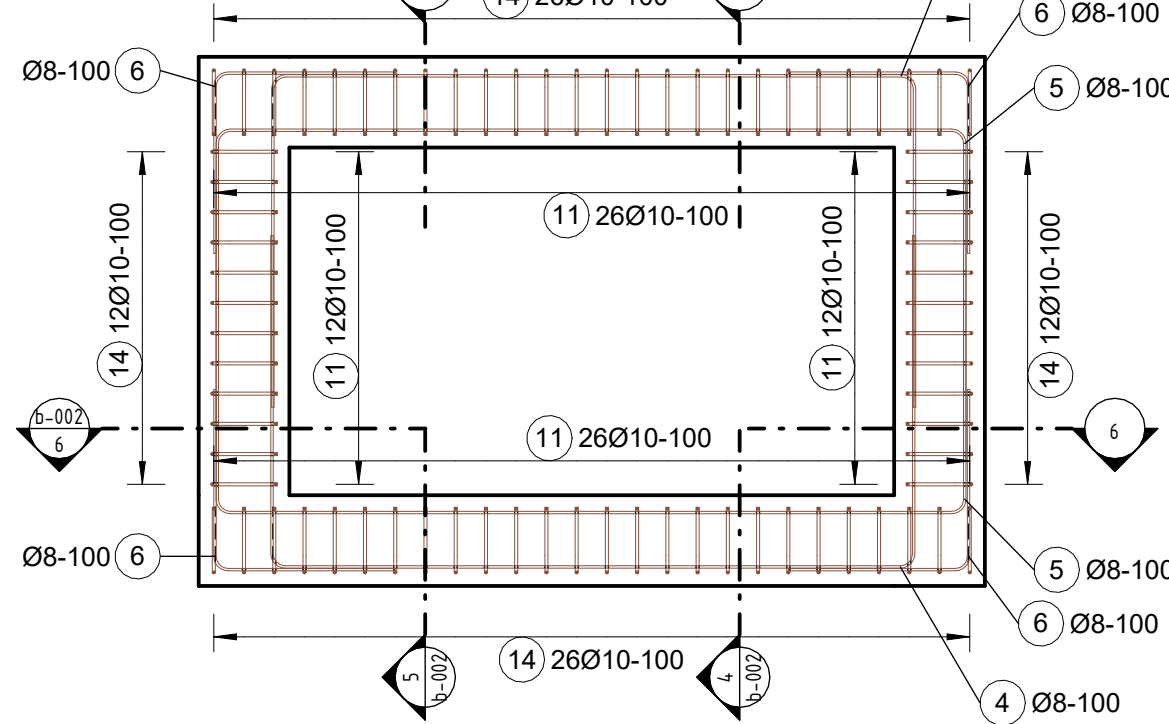
2 Půdorys stropu

M 1 : 25



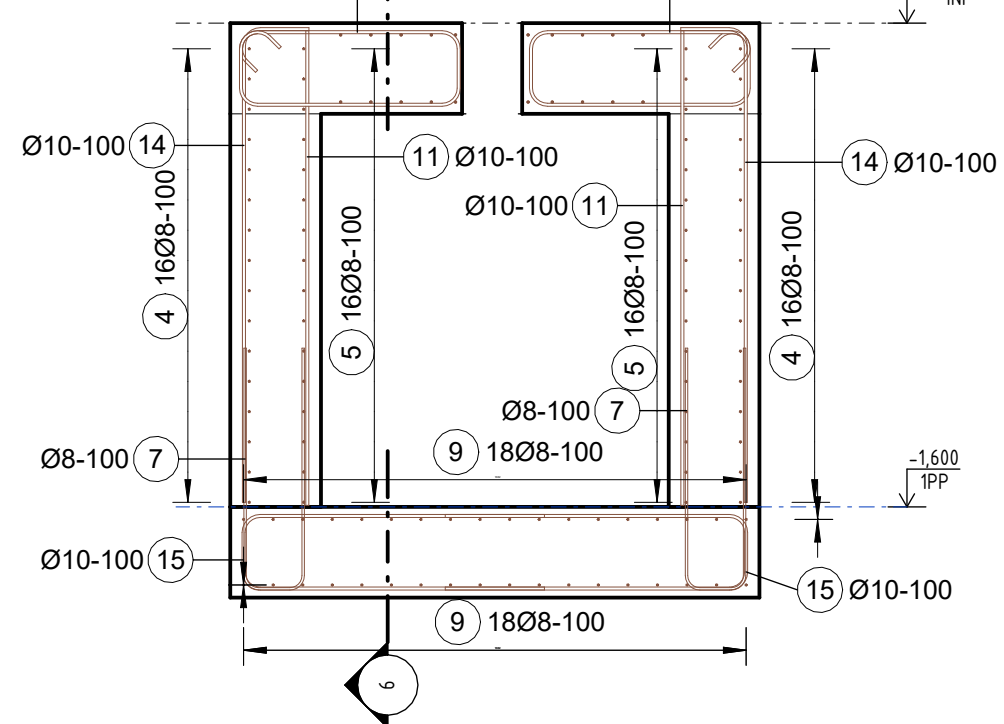
3 Půdorys stěn

M 1 : 25



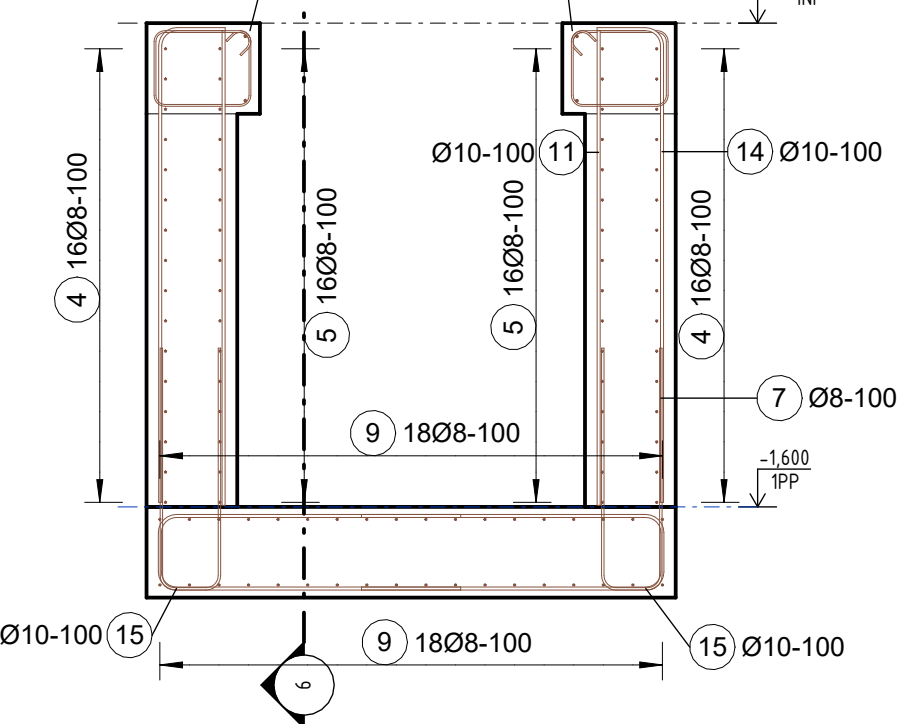
4 Řez 1

M 1 : 25



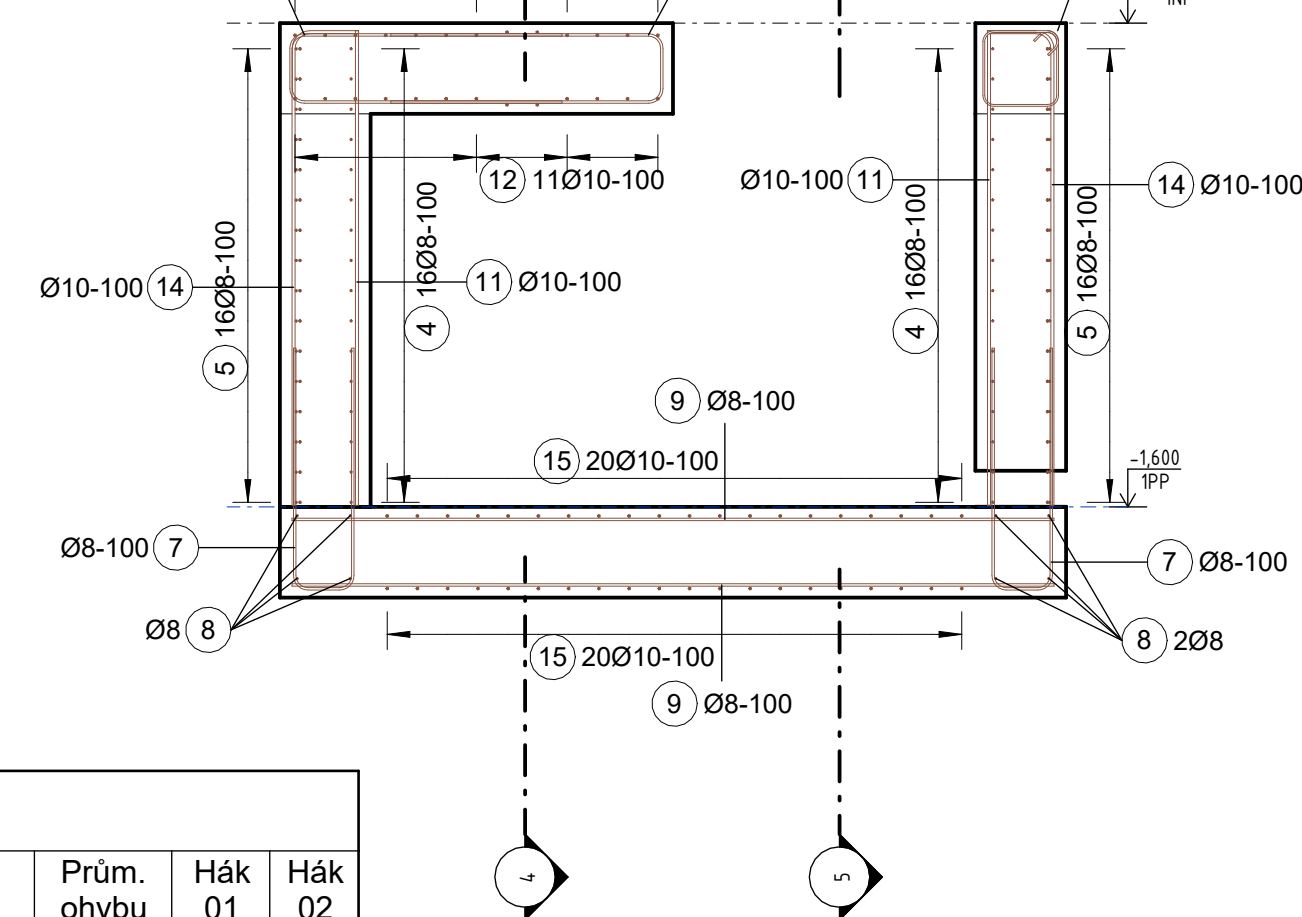
5 Řez 2

M 1 : 25

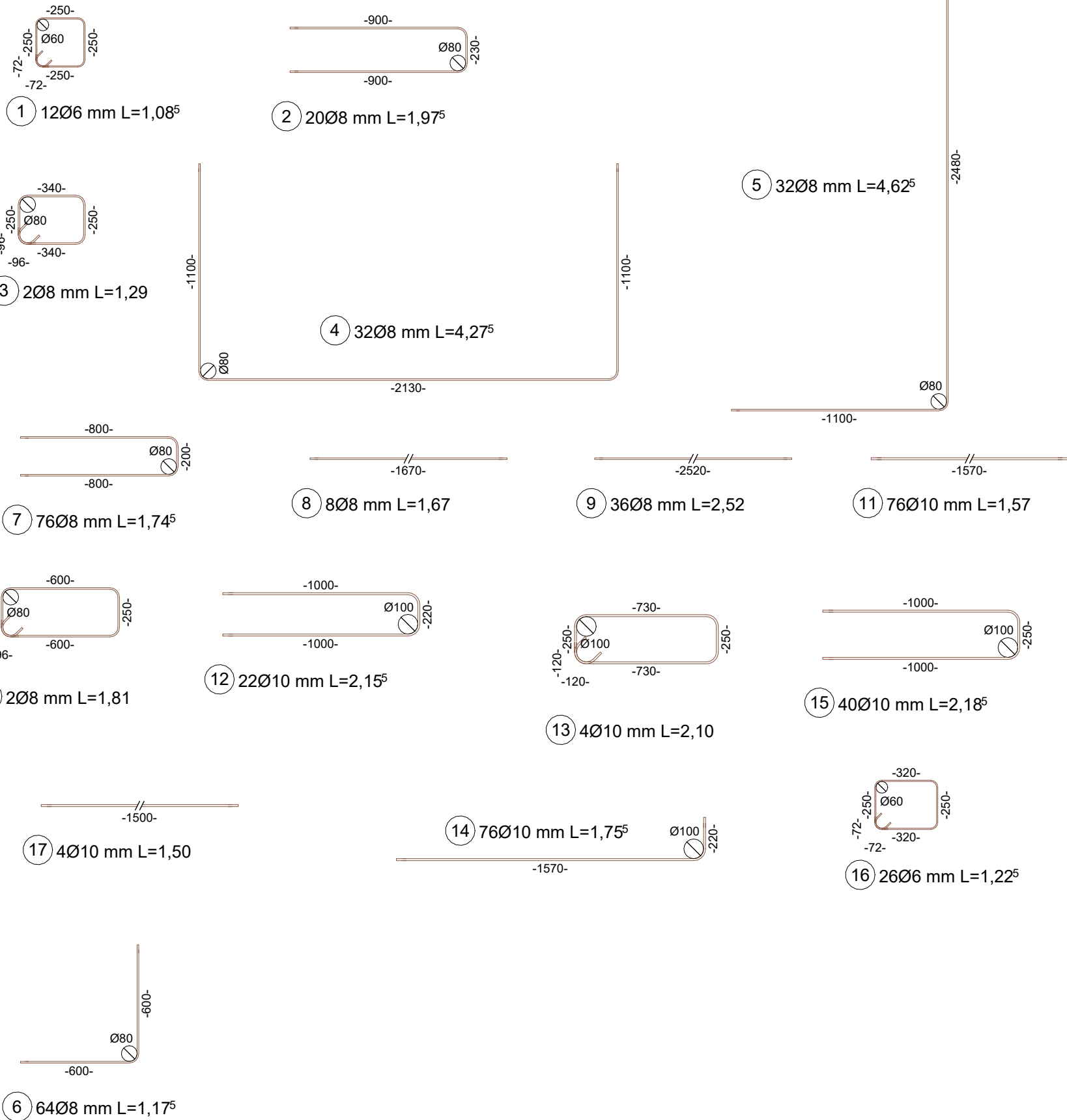


6 Řez 2

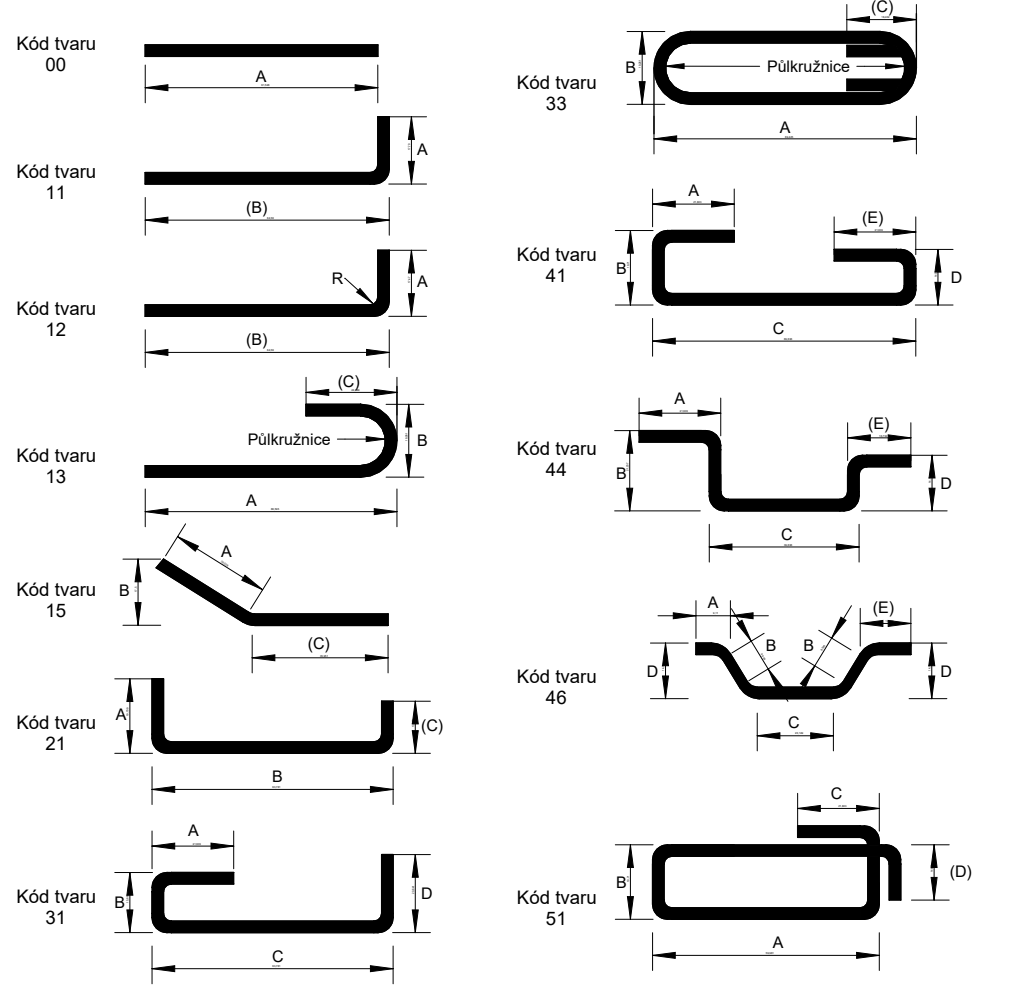
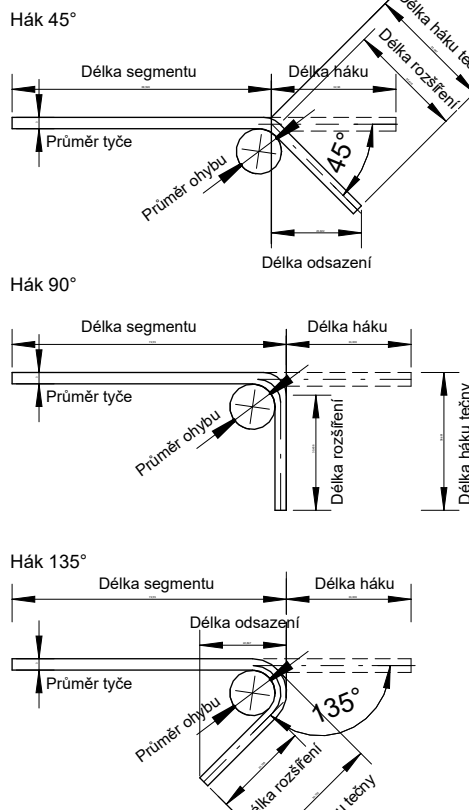
M 1 : 25



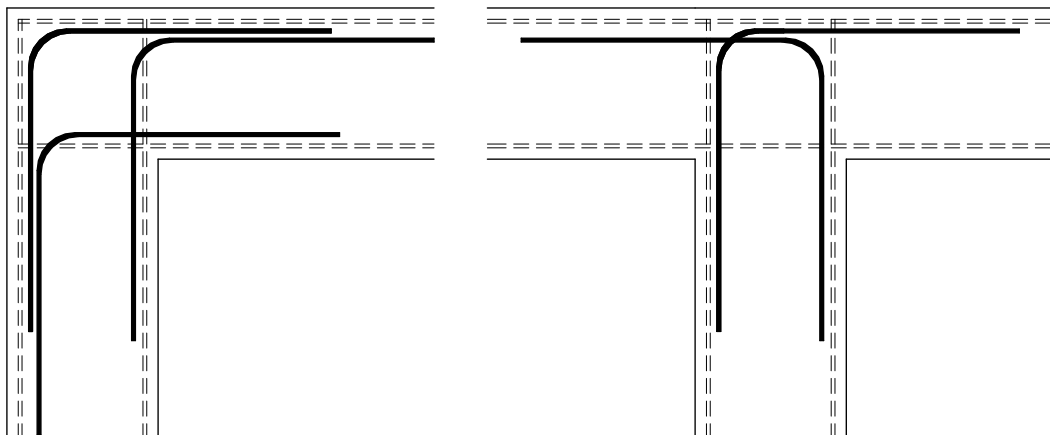
Výkaz výztuže .26													
Výkres číslo	Číslo položky	Průměr tyče [mm]	Max. délka tyče [mm]	Sada s proměnnou délkou	Max. KS	Celková délka [m]	Obrázek	A [mm]	B [mm]	C [mm]	D [mm]	E [mm]	Hmotnost [kg]
b-002	1	6	1083		12	13,00		250	250	250	250		2,88
b-002	2	8	1976		20	39,52		900	230	900			15,60
b-002	3	8	1291		2	2,58		340	250	340	250		1,02
b-002	4	8	4276		32	136,84		1100	2130	1100			53,99
b-002	5	8	4626		32	148,04		1100	2480	1100			58,41
b-002	6	8	1173		64	75,08		600	600				29,63
b-002	7	8	1746		76	132,71		800	200	800			52,37
b-002	8	8	1670		8	13,36		1670					5,27
b-002	9	8	2520		36	90,72		2520					35,80
b-002	10	8	1811		2	3,62		600	250	600	250		1,43
b-002	11	10	1570		76	119,32		1570					73,57
b-002	12	10	2153		22	47,36		1000	220	1000			29,20
b-002	13	10	2098		4	8,39		730	250	730	250		5,17
b-002	14	10	1756		76	133,49		220	220				82,30
b-002	15	10	2183		40	87,31		1000	250	1000			53,83
b-002	16	6	1223		28	31,80		250	250	250	250		7,06
b-002	17	10	1500		4	6,00		1500					3,70
Celkový součet:						1089,15							511,22



OHYBY VÝTUŽE JSOU KÓTOVANY PODLE ČSN EN ISO 3766 - metoda A



PROVÁZÁNÍ VÝTUŽE V ROZÍCH



POZNÁMKY:

- 1. Výztuž stěn v místě prostupů rozhrnout a zkrátit.

BETON PODLE ČSN EN 206+A1
SPODNÍ STAVBA JEŘÁBU
C30/37 XC2, XA3, XF1 - CI 0,2 - D_{max} 22 - S4
SVC DLE ČSN 72 2104
MODUL PRUŽNOSTI 25 GPa DLE TP ČBS 05

VÝTUŽ B 500B
KRYTÍ 40 mm

Souřadnicový systém JTSK, Výškový systém B. p.v., ±0,00 = 545,92 m n. m.

Jiná ověření:		Paré:	
Orientační schéma:		Razítko oprávněné osoby:	
Revize:	Datum:	Popis:	Kontroloval:
000	25.02.2024	Dokumentace pro provádění stavby	Ing. Tomáš Král
Stavebník / investor:		Pardubický kraj	
Adresa:		Komenského náměstí 125, 532 11 Pardubice	
Zástupce investora:		JUDr. Martin Netolický, Ph.D., hejtmán	
Adresa:			
Zhotovitel díla:		Prodín a.s.	
Adresa:		K Vápence 2745, Pardubice 530 02	
Kontakt:		T: +420 466 055 111 E: info@prodin.cz	
Zhotovitel části / objektu:		Prodín a.s.	
Adresa:		K Vápence 2745, Pardubice 530 02	
Kontakt:		T: +420 466 055 111 E: info@prodin.cz	
Hlavní projektant (HIP):		Ing. Petr Prchal	
Specialista:		Ing. Tomáš Král	
Název stavby / akce:		Areal železničního depa v Dolní Lípce	
Adresa stavby:		obec Dolní Lipka	
Název části:		Stavebně konstrukční řešení	
Název objektu / dílčí části:		Vodní jeřáb	
Název přílohy:		Výkres výztuže	
Název dílčí části přílohy:			
Odpovědný projektant:		Ing. Jiří Fila, Ph.D.	
Kraj:		Katastrální území: Pardubický	
Dolní Lipka (629588)		Měřítko: 1:100, 1:50	
		Formáty: 840x594	
		TUDU:	
		Smluvní datum zpracování:	
		25.02.2024	
Ověření:		Stupeň dokumentace:	
		DPS	
Ověření:		Stupeň dokumentace:	
		DPS	